

# Duurzaamheids- route A35

Filosofie en bouwstenen, Almelo en Enschede

30 November 2021

Energiekoers  
Twente

Duurzaamheids  
route **A35**

Samen werken we aan  
een duurzaam Twente



# Uitkomsten participatie gemeenten

## Gemeente Almelo (resultaten enquête en interactieve kaart)

### Randvoorwaarden

- Landschappelijk ingepast
- Ruimte voor biodiversiteit
- Bomen behouden of herplanten
- Houd rekening met uitzicht (vanaf de weg)
- Meervoudig ruimtegebruik
- Gemeent Almelo zeggen 16 respondenten (van de 28

### Bouwstenen

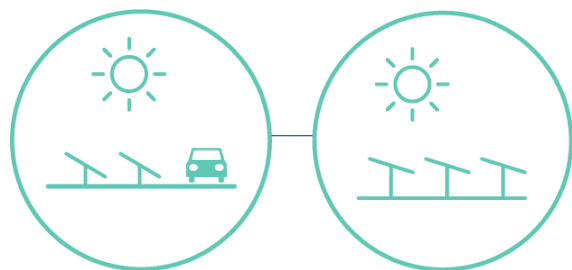
- Zonnestrook (40%)
- Zonneveld (7%)

### Locaties

- de A35, ter hoogte van het XL Park
- Overkapt carpoolplaats en parkeerplaatsen van bedrijven op XL

### Suggesties

- Panelen combineren met productie van lokaal voedsel (tomaten of fruit) eronder, inheemse flora en fauna en/of sedum dat fijnstof opvangt
- samenwerking met plaatselijke bedrijven of stichtingen op experimenteer/innovatie ruimte
- Denk aan opslag/netwerkcapaciteit, overdag koppelen met offgrid laadstations of een grote akku uit oude accu's van elektrische auto's als opslag gebruiken door samenwerking met BMW of Citroën dealer (uithangbord)
- Communiceren van opbrengst in e-km of verbruik huizen op platform of digitale borden
- Parkeerplaats voor uitsluitend vriesvrachtwagens
- Deels overkappen van de weg en het kanaal
- Zon op daken
- Biogasinstallatie langs de weg
- (Kleine) Windturbines



# Uitkomsten participatie gemeenten

## Gemeente Enschede

### Randvoorwaarden

- Meervoudig ruimtegebruik (zoals PV-panelen boven landbouw of parkeren)
- Ruimte voor biodiversiteit
- Houd rekening met bestaande natuur (bijv. wildoversteekplaatsen)
- Behoud ruimte voor recreëren
- Tijdelijkheid
- Behoud bomen zo veel mogelijk (en anders compenseren)
- Niet in parken en recreatiegebieden

### Bouwstenen

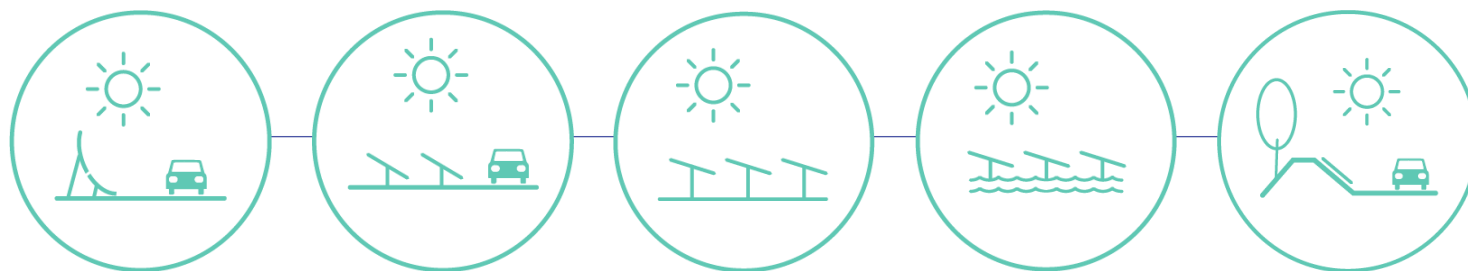
- Zonnewanden (68%)
- Zonnestrook (69%)
- Zonneveld (39%)
- Drijven zonneveld (26%)
- Zonnetalud (meermaals genoemd tijdens bijeenkomst)

### Locaties

- Restruintes langs de weg (Knooppunten Zuiderval, Usselo en N18/A35)
- Tussen Marssteden en A35 zonnepanelen op water (bijv. Buursestraat)
- Zonnepark tussen Usselerrondweg en Rijksweg35
- Schuine wand langs A35
- Bedrijventerrein Bornebroek

### Suggesties

- Doorzichtige panelen
- Let op akoestiek/Vermindering geluidsoverlast
- Denk ook aan opslag
- Zonnepanelen boven de weg



### 3. Uitkomsten participatie gemeenten – Waar

#### Locaties – Centraal

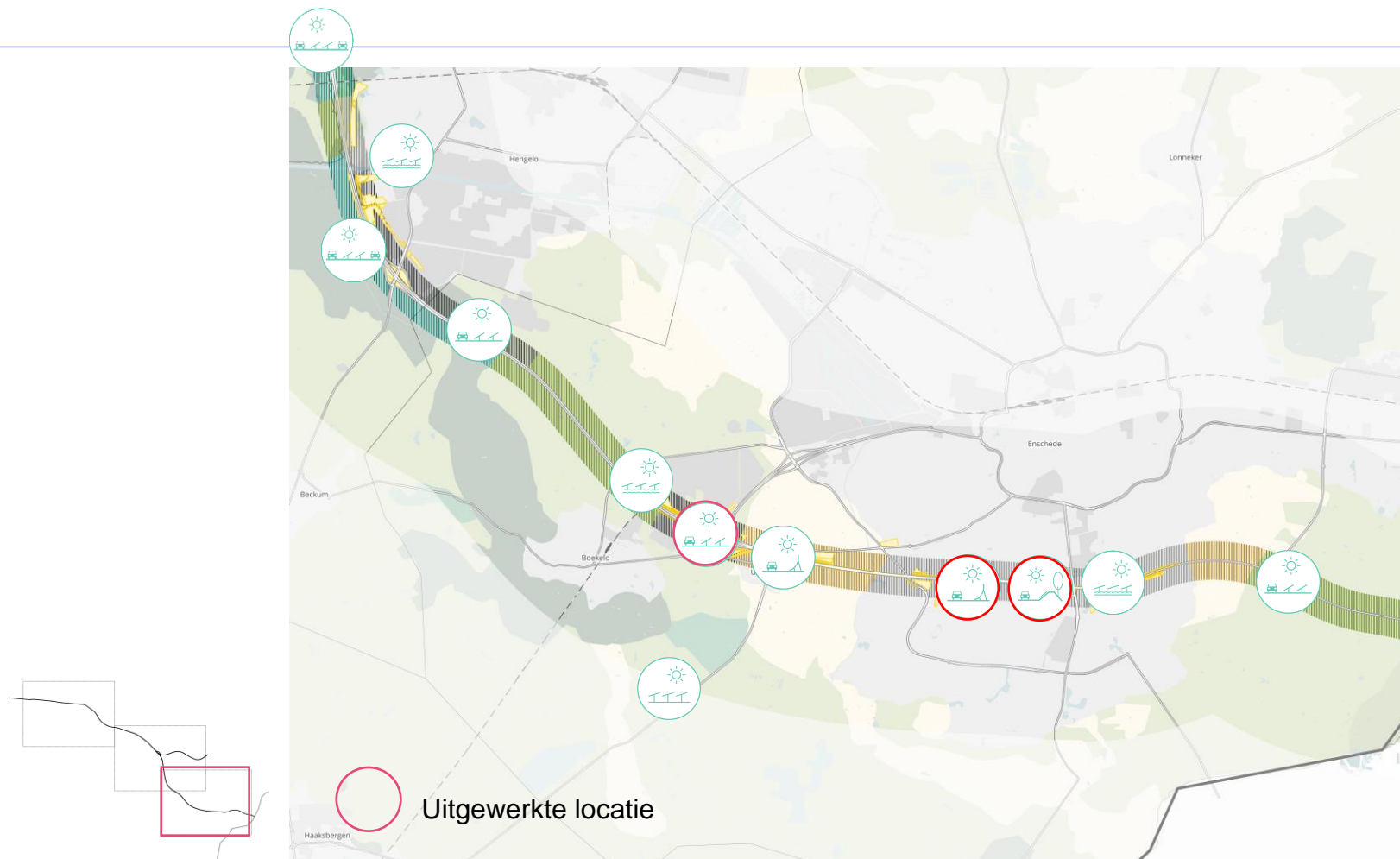
- Almelo



### 3. Uitkomsten participatie gemeenten - Waar - visualisaties

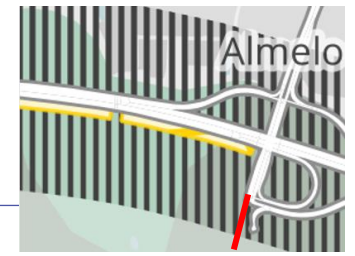
#### Locaties – Oost

- Enschede





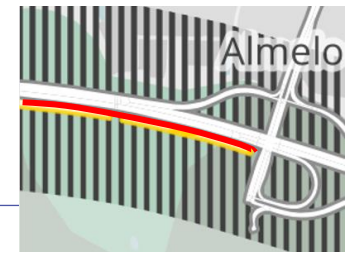
# Carpool XL Park Almelo – pv boven parkeren



## Oost-west opstelling



# Bedrijventerreinen XL Park Almelo – pv op talud





# Knooppunt Usselo, Enschede, Zon in knooppunt

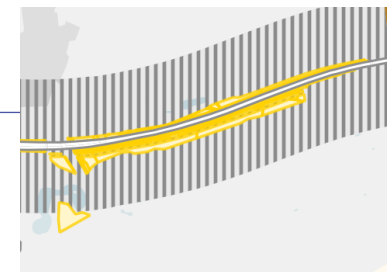


Aanvullend op ontwerp van ZUS





# Enschede, zonnewal en zon op talud





# Enschede, zonnewal gezien vanuit Zweringbeekpark

## Beeld Imagineers



Energiekoers  
*Twente*

Duurzaamheids  
route

A35

Samen werken we aan  
een duurzaam Twente



**TAUW**



GENERATION  
ENERGY



Paul Bielen



+31651892646



[Paul.bielen@rws.nl](mailto:Paul.bielen@rws.nl)