

# Duurzaamheids- route A35

Filosofie en bouwstenen, Borne en Hengelo

30 November 2021

Energiekoers  
Twente

Duurzaamheids  
route **A35**

Samen werken we aan  
een duurzaam Twente

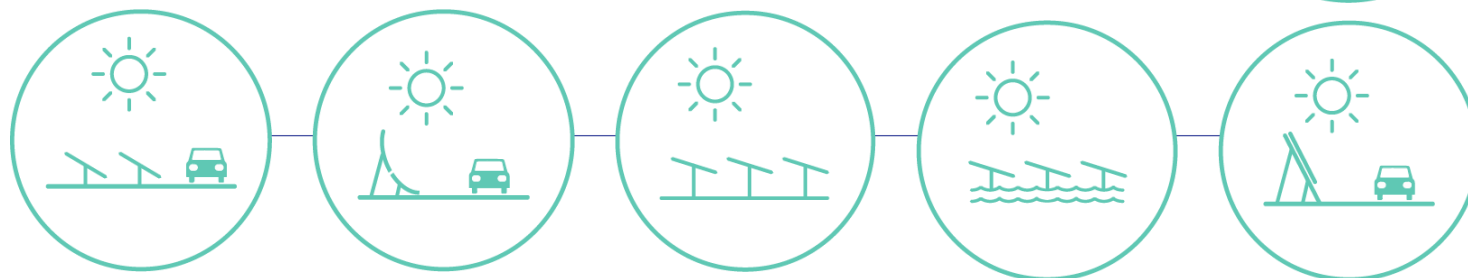


# Uitkomsten participatie gemeenten

## Gemeente Borne

### Randvoorwaarden

- Combinatie van grondgebruik (bijv. met landbouw, recreatie, parkeren), en met verminderen geluidsoverlast
- Biodiversiteit behouden/uitbreiden
- Verticale PV panelen i.v.m. ruimtebesparing
- Geen houtwallen kappen, bomen tussen infrastructuur elders herplanten
- Landschappelijk ingepast
- Verdiept en uit het zicht vanuit huizen, genoeg afstand tot omwonenden
- Zicht vanuit het landschap op snelweg belangrijker dan zicht vanuit de snelweg op landschap
- Life cycle analysis / recyclebare zonnepanelen



### Bouwstenen

- Zonnestrook (50%)
- Zonnewand (47%)
- Zonneveld (15%)
- Drijvend zonneveld (6%)
- Zonnepanelen op talud en geluidsschermen (meermaals genoemd tijdens bijeenkomst)



### Locaties

- Geluidswallen + zon hoogte Azelo
- Zonnepanelen in de oksel
- Veldkamp Bedrijventerrein (Zonnewand of wal tegen geluid (met aantrekkelijke achterkant): tussen kn Azelo en Bloksteegweg, vanaf knooppunt Buren tot halverwege Azelo (mits bomen behouden)
- Vol inzetten op zon langs snelweg
- Overkapping parkeerplaatsen
- Zonnestrook tussen N-weg nieuw Vloedveldverbinding
- AZC + velden ten zuiden
- Combi met waterretentie bekkens (verdiept!)
- Koppelkans Crematorium onderzoeken
- Landgoed Twickel uitzoeken

### Suggesties

- Gecombineerd met tuinbouw (pilot GroenLeven) en waterretentie
- Koppelen met verbruik overdag (bijv. snellaadstations)
- Tunnel, (half) verdieping of overdekt met zonnepanelen
- Combinatie met geplande/bestaande gebouwde objecten (viaducten, gebouwen, etc.)
- Modulaire opzet voor beter hergebruik, reparatie en demontage
- Koppelen vermindering geluidsoverlast (bijv. met natuurlijke voor recreatieve waarde)

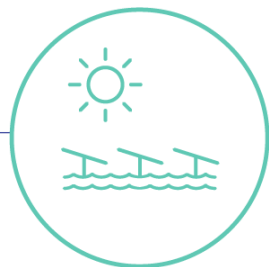
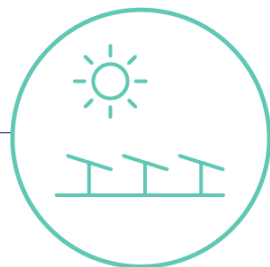


# Uitkomsten participatie gemeenten

## Gemeente Hengelo

### Randvoorwaarden

- Meervoudig ruimtegebruik (zoals PV-panelen boven parkeren en buitenterrein bedrijven)
- Landschappelijk ingepast
- Biodiversiteit behouden/uitbreiden
- Bomen behouden
- Ontzien van natuurgebieden, bosgebieden Tweekelo en landgoed Twickel
- Zicht op de zouthuisjes vrij houden
- Tot Weusthagpark lage zonnepanelen langs weg
- gebiedskwaliteit Weusthag waarborgen en geen grootschalig energie-opwek op terrein
- Zichtbaarheid van Bedrijven



### Bouwstenen

- Zonnewanden (60%)
- Zonnestrook (62%)
- Zonneveld (30%)
- Drijven zonneveld (13%)
- Zonnepanelen op talud en geluidsscherm (meermaals genoemd tijdens bijeenkomst)



### Locaties

- Huiskes Kokkeler en Morsinkhof, Zeggershoek
- Bosje bij autobedrijf Munsterhuis vervangen met zon
- Buitenterrein Nijwa trucks overkappen (4m)
- Panelen mogelijk in Campus verwerken
- Langs A1 Noordzijde zonnewand op dijklichaam
- Koppelkans Zorgpark Hengelo
- In oksels van de weg, knooppunten en bermen
- Odin Group / industriegebied Westermaat Zuidoost
- Langs A1 Zuidzijde halve overkapping in boogvorm met zonnecellen voor gunstige zonopbrengst (en akoestisch voordeel)
- Koppelen met wijk achter A1 (Noord?) en langs talud Hengelo-Noord A1
- Parkeerterrein Twentebad
- Waterretentie en zon in strook Torenlaan-A1 en bij in- en uitvoeglussen bij N342 en aan Noordkant
- Weusthagpark: Kunstwerk in park met mooie meedraaiende paneelvormen op boomhoogte
- Houtwal weg bedrijventerrein Oosterveld, Zon op gemeentelijk kavel bij westen Hasselerbaan-A1
- Drijvende panelen langs het Twentekanaal en retentie
- Wal/Talud bij Oele
- Opwek zonne-energie op begraafplaatsen Deurningestraat (3ha) en Oldenzaalsestr (8 ha)

### Suggesties

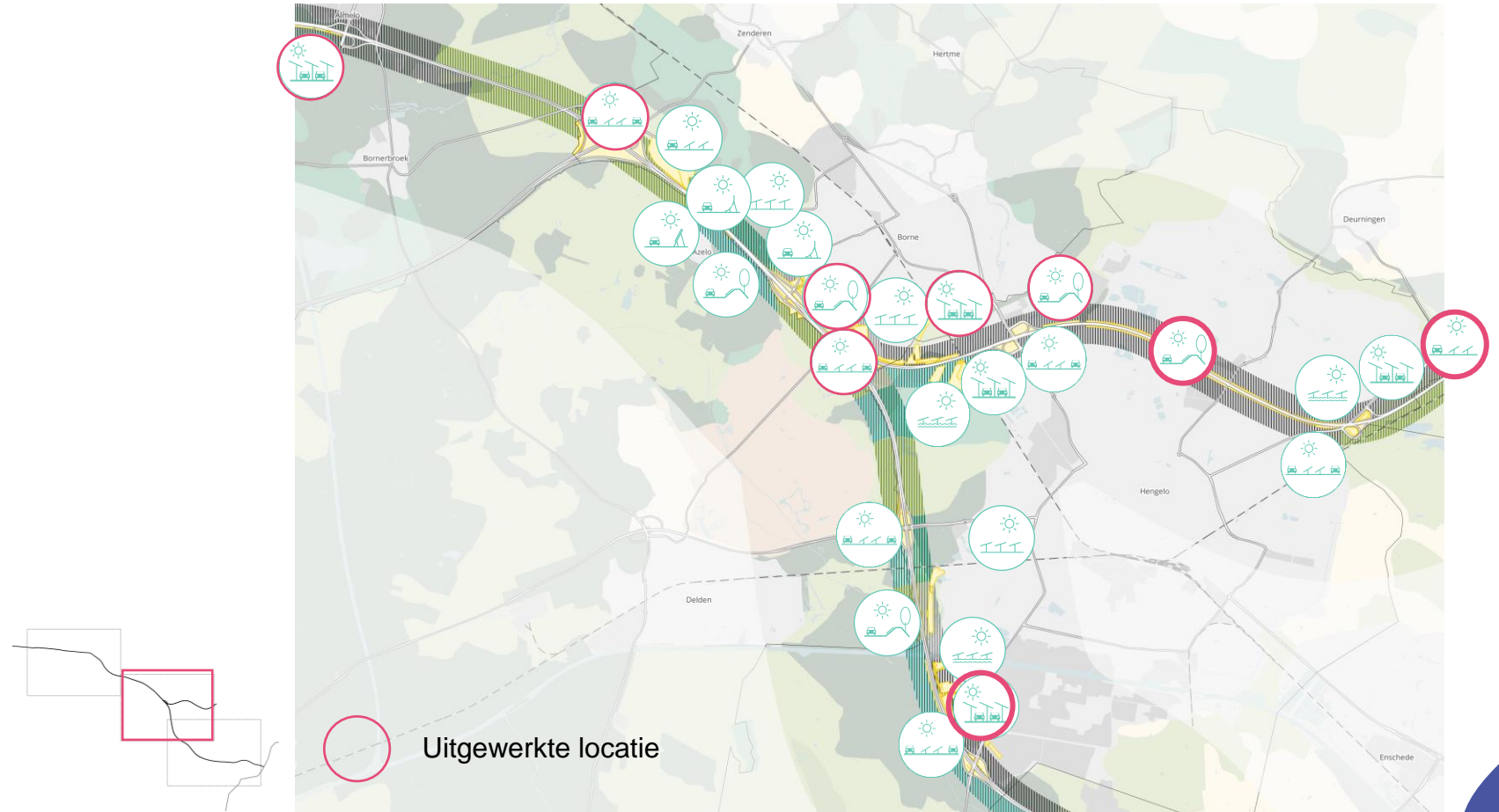
- Brede overkapping van snelweg mogelijk vanaf fietsbrug Weusthag
- Koppelen met mobiliteiten en laden ter plekke – bijv. parkeerplaatsen, of maak Mobility en Energy Hub
- Lokaal eigenaarschap / burgerparticipatie, stroom moet zelf gebruikt kunnen worden
- Lege percelen bedrijventerrein voor zonneveld
- PV combineren met geluidsreductie
- Overkluizing A1
- Zonnepanelen in kleuren



# Uitkomsten participatie gemeenten - Waar

## Locaties – Centraal

- Borne - Hengelo



# Stadsrand Borne – Amerikalaan - pv op talud



# Stadsrand Borne – Amerikalaan - pv op talud



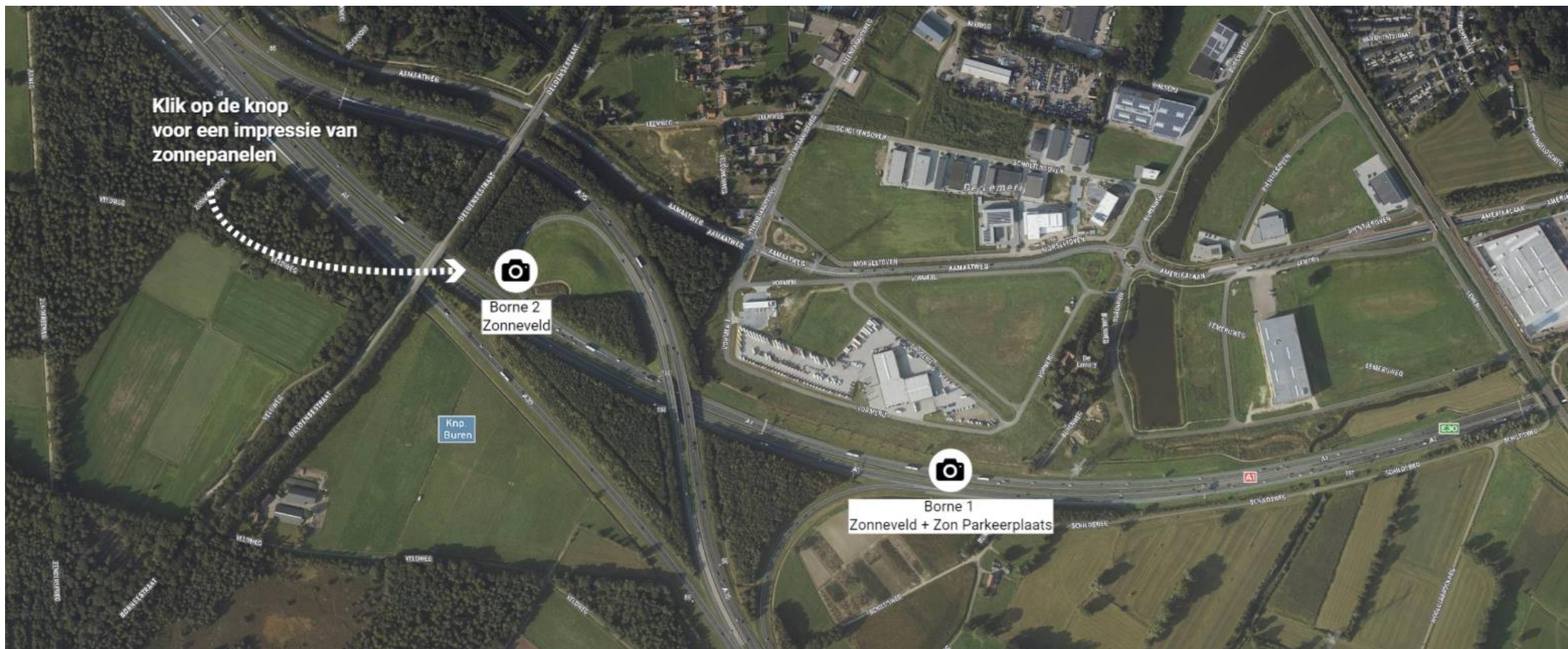
**Verhoogde zonnepanelen  
ecologisch bermbeheer op gemeentegrond, achterzijde talud**



# Bedrijventerrein bij Borne, PV-veld en parkeren

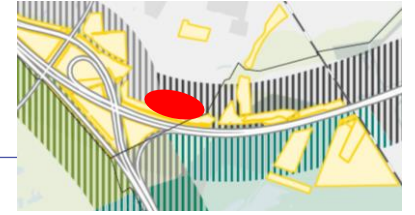


## Accent richting bedrijven met biodiversere berm



[Borne Overzicht | Visualisatie Zon Borne \(kuula.co\)](https://kuula.co)

# Bedrijventerrein bij Borne, PV-veld en parkeren



## Accent richting bedrijven met biodiverse berm





# Knooppunt A35 / A1, Borne / Hengelo



## Zon in knooppunt te midden van bossages



[Borne Overzicht | Visualisatie Zon Borne \(kuula.co\)](#)

# Knooppunt A35 / A1, Borne / Hengelo



## Zon in knooppunt te midden van bossages



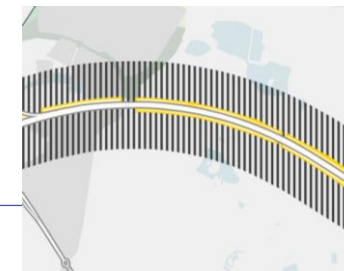
# Jonge ontginningenlandschap Borne – pv strook



In heideontginningenlandschap, buiten waardevol beekdal, in restruimte



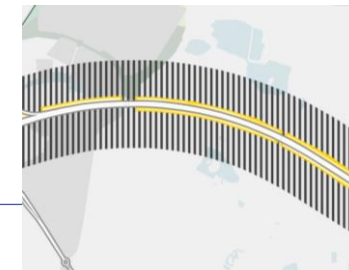
# Weusthag Hengelo - pv op talud



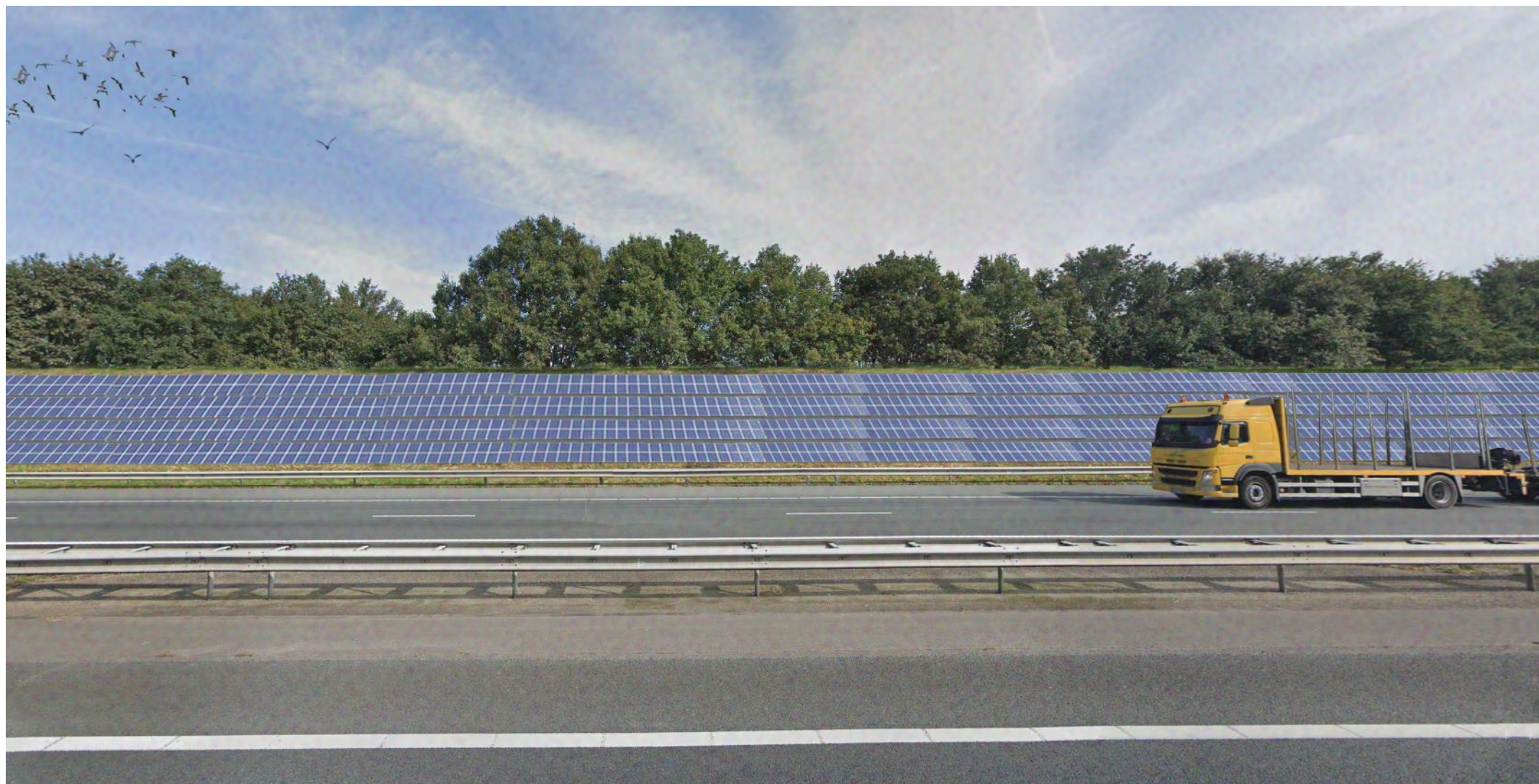
**Wal verhoogd, parkstrook erachter behouden, invullen bestaande wal**



# Weusthag Hengelo - pv op talud



**Wal verhoogd, parkstrook erachter behouden, PV maximaliseren**



# Zonnestrook in kampenlandschap, Hengelo



Verplaatsen houtwal, strook ca 20m breed



# Bedrijventerrein Zeggershoek, Hengelo



## PV veld en parkeren



Energiekoers  
*Twente*

Duurzaamheids  
route **A35**

Samen werken we aan  
een duurzaam Twente



**TAUW**



GENERATION  
.ENERGY



Paul Bielen



+31651892646



[Paul.bielen@rws.nl](mailto:Paul.bielen@rws.nl)