



Rijkswaterstaat
Ministerie van Infrastructuur en Waterstaat



Duurzaamheidsroute A35

Participatieavond Hengelo & Borne

Projectteam duurzaamheidsroute A35
6 november 2023



Programma participatieavond

- Welkomstwoord wethouder Borne Michael Geerdink
- Overzicht van het project
- Verdieping gemeenten
- Uitleg rest van de avond
- Met elkaar in gesprek over de plannen voor de opwek van zonne-energie langs de rijkswegen

Welkom!

Duurzaamheidsroute A35: een unieke kans voor duurzame energie opwek voor de gemeenten Hengelo en Borne

Michael Geerdink – wethouder gemeente Borne

06-11-2023

Waar staan we nu?

Terugblik en vooruitblik op de participatiemogelijkheden bij de Duurzaamheidsroute A35

Paul Bielen – Projectleider Duurzaamheidsroute

06-11-2023

Achtergrond duurzaamheidsroute

- 30 regio's werken aan een Regionale Energiestrategie (RES)
- Rijksgrond biedt potentie
- Rijk wil met beschikbaar stellen van gronden bijdrage leveren aan de energietransitie.

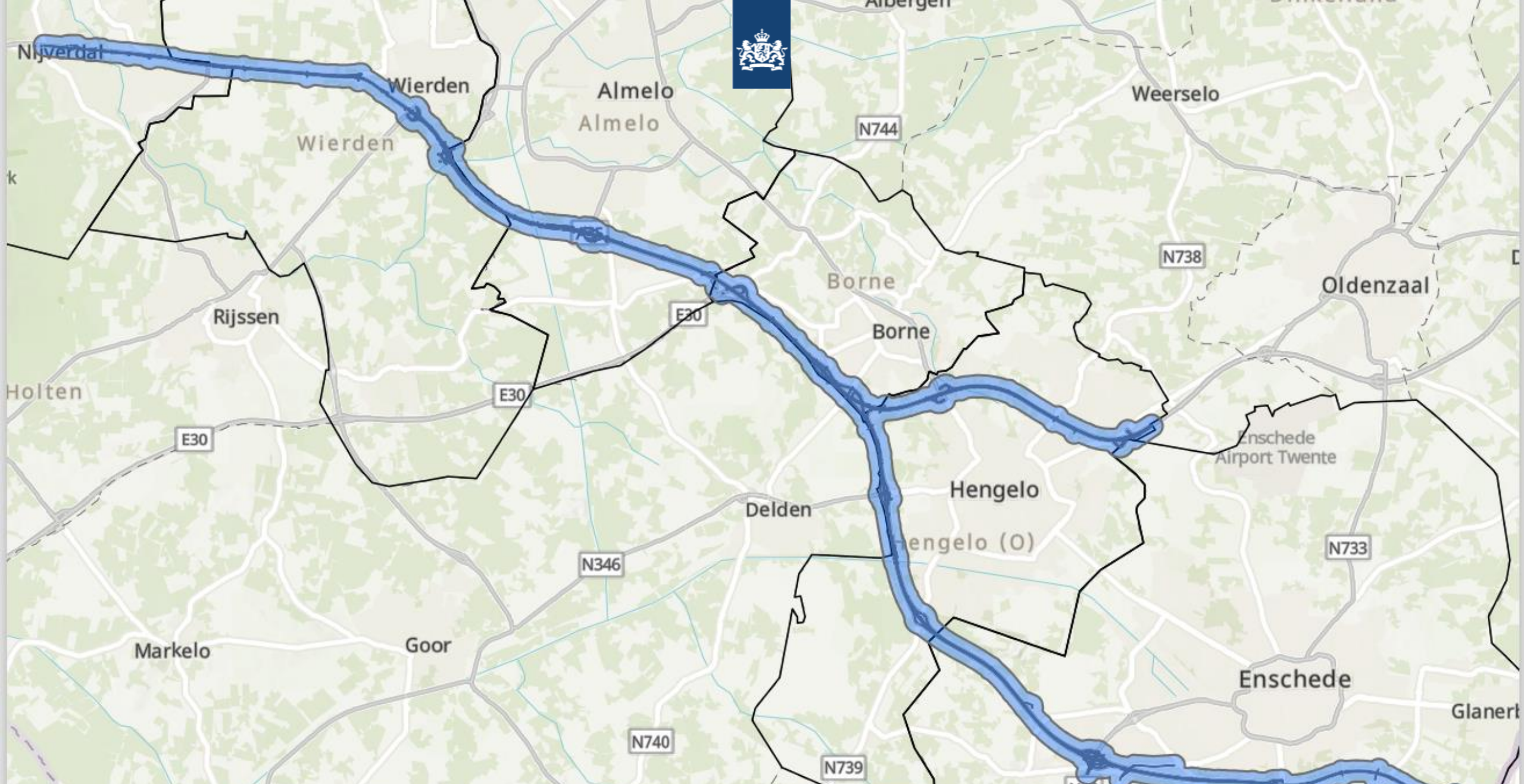


Organisatie

- Rijkwaterstaat, RVO en RVB
- 6 deelnemende gemeentes
 - Enschede
 - Hengelo
 - Wierden
 - Almelo
 - Borne
 - Hellendoorn
- Provincie Overijssel
- Enexis

- OER programma





Omvang duurzaamheidsroute



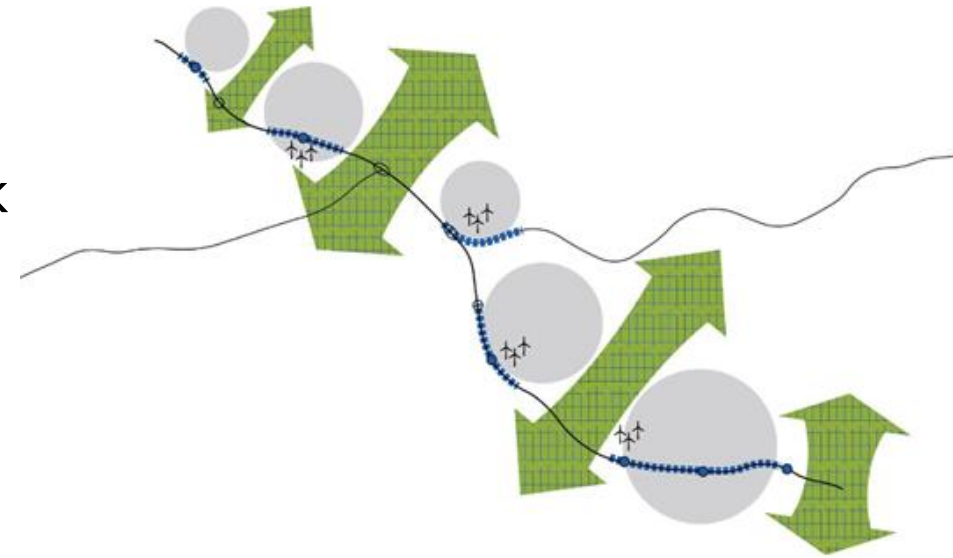
Wat hebben we al gedaan en wat gaan we nog doen?

- Visievorming
 - Bouwstenen voor RES Twente 2018
- Verkenning
 - Participatieronde 2021
- Voorbereiden planfase
 - Participatieronde 2023
- Projectbesluit
 - Indienen zienswijze 2024
- Realisatie

Uitkomsten eerste ronde participatie 2021

Algemene randvoorwaarden:

- Landschappelijk goed ingepast
- Houd rekening met (belangrijke) uitzichten, vanuit de weg en vanuit de omgeving
- Zet zoveel mogelijk in op meervoudig ruimtegebruik
- Ga zorgvuldig om met bestaande recreatiegebieden
- Ruimte voor biodiversiteit
- Houd rekening met bestaande natuur
- Bomen behouden of herplanten





Participatieronde 2021

Uitkomsten Borne

Randvoorwaarden

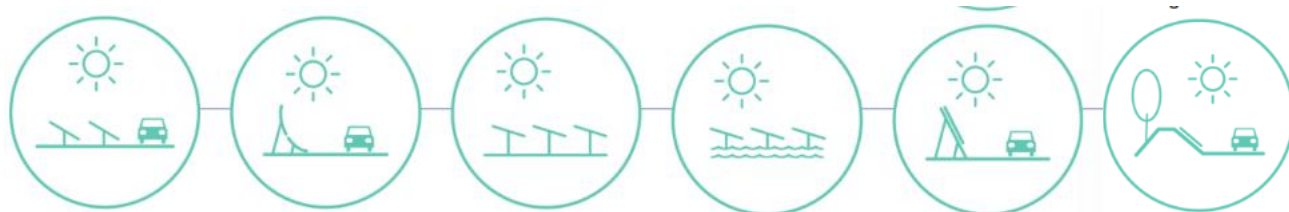
- Combinatie van grondgebruik en verminderen geluidsoverlast
- Biodiversiteit behouden/uitbreiden
- Verticale PV panelen i.v.m. ruimtebesparing
- Geen houtwallen kappen, bomen tussen infrastructuur elders herplanten
- Landschappelijk ingepast
- Verdiept en uit het zicht van huizen, genoeg afstand tot omwonenden
- Zicht vanuit het landschap op snelweg belangrijker dan andersom
- Life cycle analysis / recyclebare zonnepanelen

Participatieronde 2021

Uitkomsten Borne

Bouwstenen

- Zonnestrook
- Zonnewand
- Zonneveld
- Drijvend zonneveld
- Zon op talud en geluidsschermen



Locaties

Geluidswallen + zon hoogte Azelo

- Zonnepanelen in de oksel
- Veldkamp Bedrijventerrein (Zonnewand of wal tegen geluid (met

aantrekkelijke achterkant): tussen kn Azelo en Bloksteegweg, vanaf

knooppunt Buren tot halverwege Azelo (mits bomen behouden)

- Vol inzetten op zon langs snelweg
- Overkapping parkeerplaatsen
- Zonnestrook tussen N-weg nieuw Vloedbeldverbinding
- AZC + velden ten zuiden
- Combi met waterretentie bekkens (verdiept!)
- Koppelkans Crematorium onderzoeken
- Landgoed Twickel uitzoeken

Participatieronde 2021

Uitkomsten Hengelo

Randvoorwaarden

- Meervoudig ruimtegebruik
- Landschappelijk ingepast
- Biodiversiteit behouden/uitbreiden
- Bomen behouden
- Ontzien van natuurgebieden, bosgebieden Twekkelo en landgoed Twickel
- Zicht op zouthuisjes vrijhouden
- Tot Weusthagpark lage zonnepanelen langs weg
- Gebiedskwaliteit Weusthag waarborgen en geen grootschalig energie-opwek op terrein

Participatieronde 2021

Uitkomsten Hengelo



Locaties

- In oksels van de weg, knooppunten en bermen
- Panelen in campus verwerken
- Parkeerterrein Twentebad
- Weusthagpark: Kunstwerk in park met mooie meedraaiende paneelvormen op boomhoogte
- Drijvende panelen langs het Twentekanaal en retentie
- Waterretentie en zon in strook Torenlaan-A1 en bij in- en uitvoeglussen bij N342 en aan Noordkant

Bouwstenen

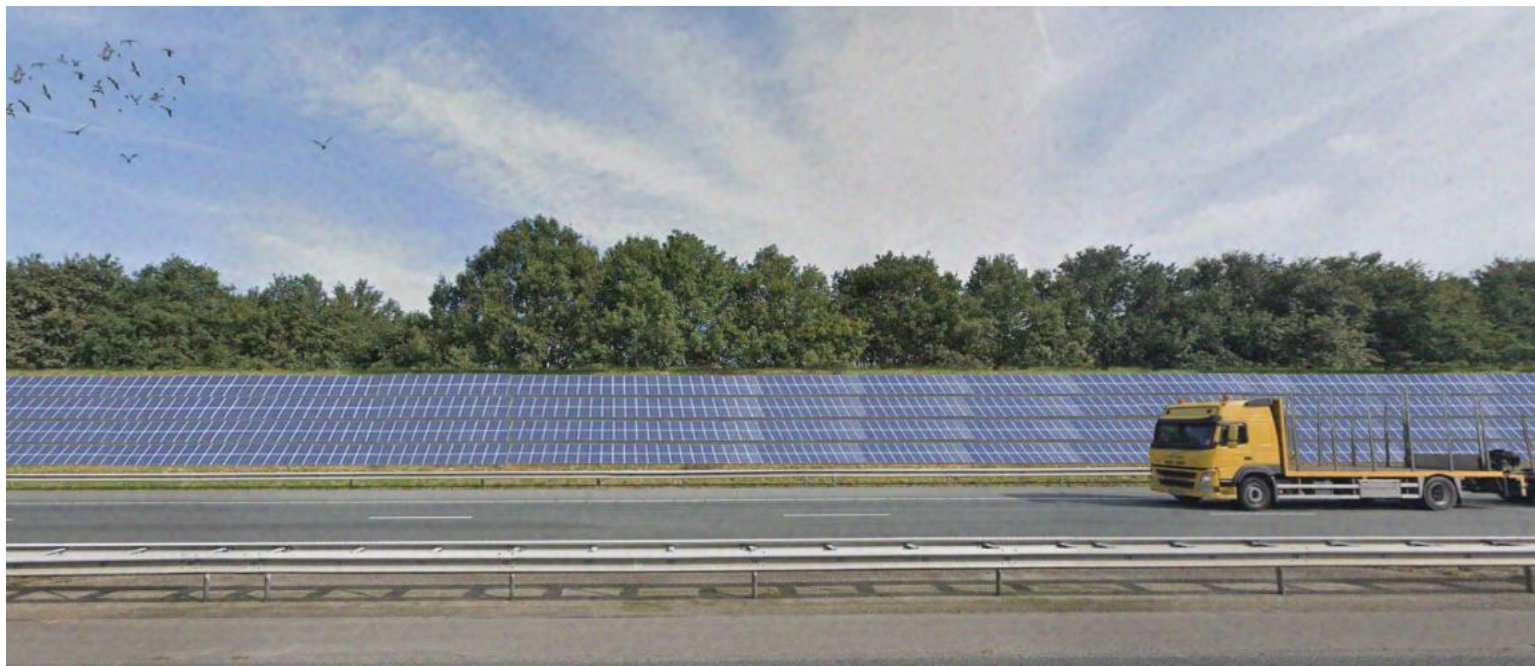
- Zonnewanden
- Zonnestrook
- Zonneveld
- Drijvend zonneveld
- Zonnepanelen op Talud en geluidsscherm

Borne en Hengelo: Locaties en bouwstenen ingebracht tijdens de bijeenkomsten



Startpunt huidige participatieronde

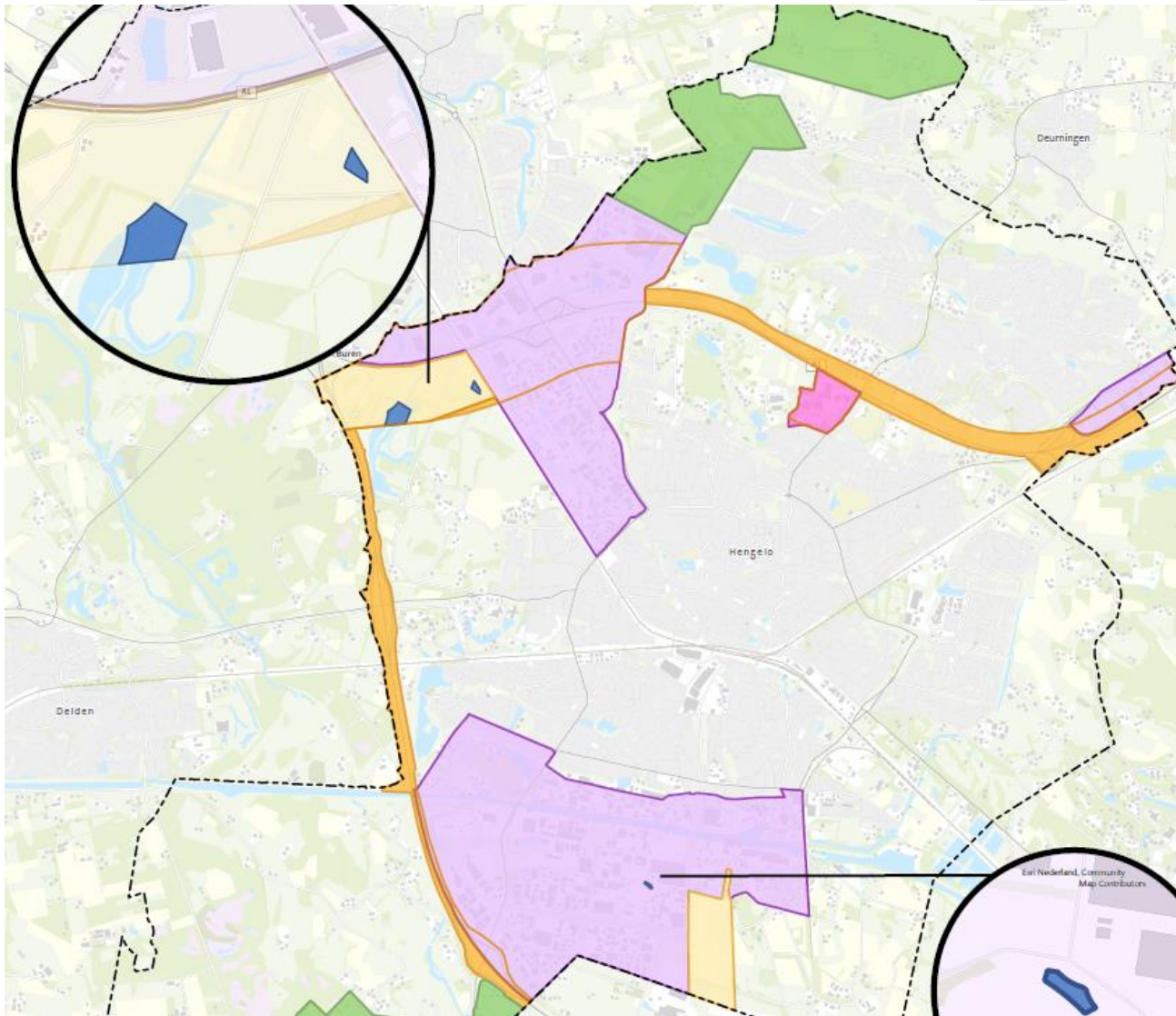
- Eindrapportage van de verkenning en de daarin aangegeven percelen
- Mogelijkheid om aan te vullen, maar ook percelen ter discussie te stellen



Gemeenten Hengelo & Borne

Ineke Nijhuis (gemeente Hengelo) & David van Veldhuijsen (gemeente Borne)

06-11-2023

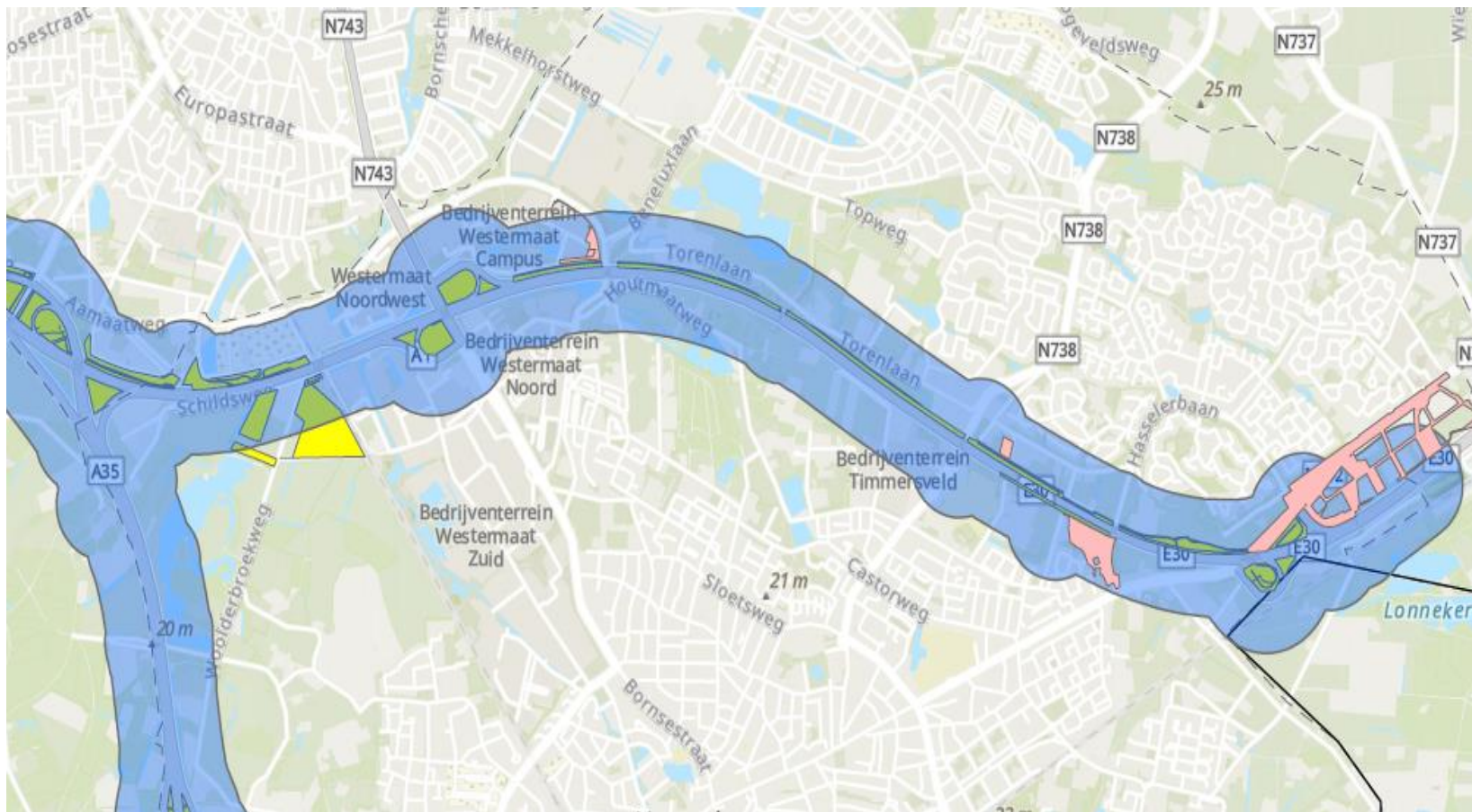


- Energie besparen
- Daken, parkeerplaatsen gevels
- Infrastructuur van de snelwegen
- Energiegebieden: A1- A35 – Boeldershoek
- Industrie en bedrijventerreinen
- Gronden langs industrie- en bedrijventerreinen

De groene buitengebieden sparen.



Inzoomen op gemeente Hengelo

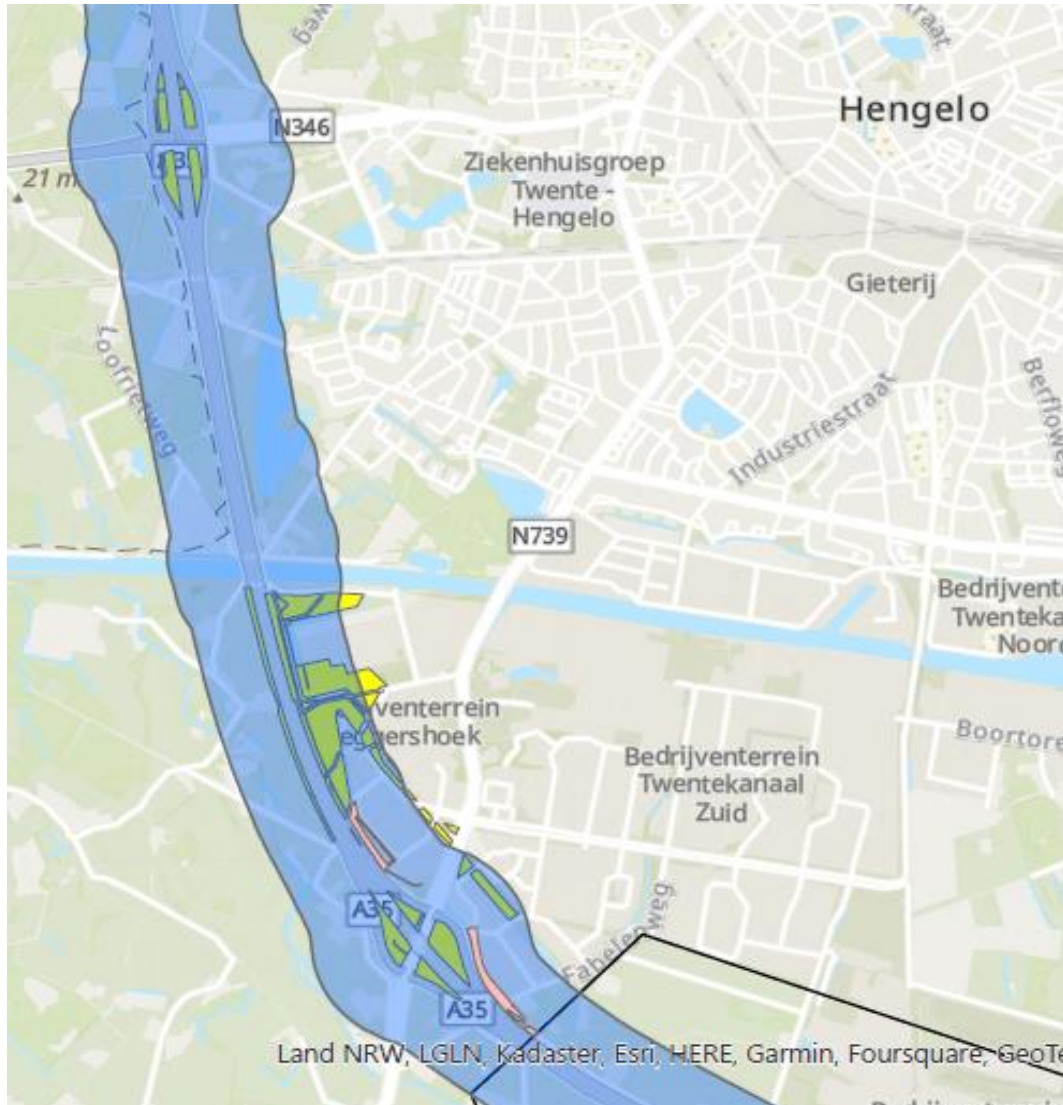


Duurzaamheidsroute A35:

- A1 ook voor Hengelo
- Energiegebied A1-A35 ligt binnen bandbreedte
- Vanavond praten we alleen over zon.
- Gemeente en RWS brengt gronden in.
- Bedrijventerreinen belangrijk zoekgebied.



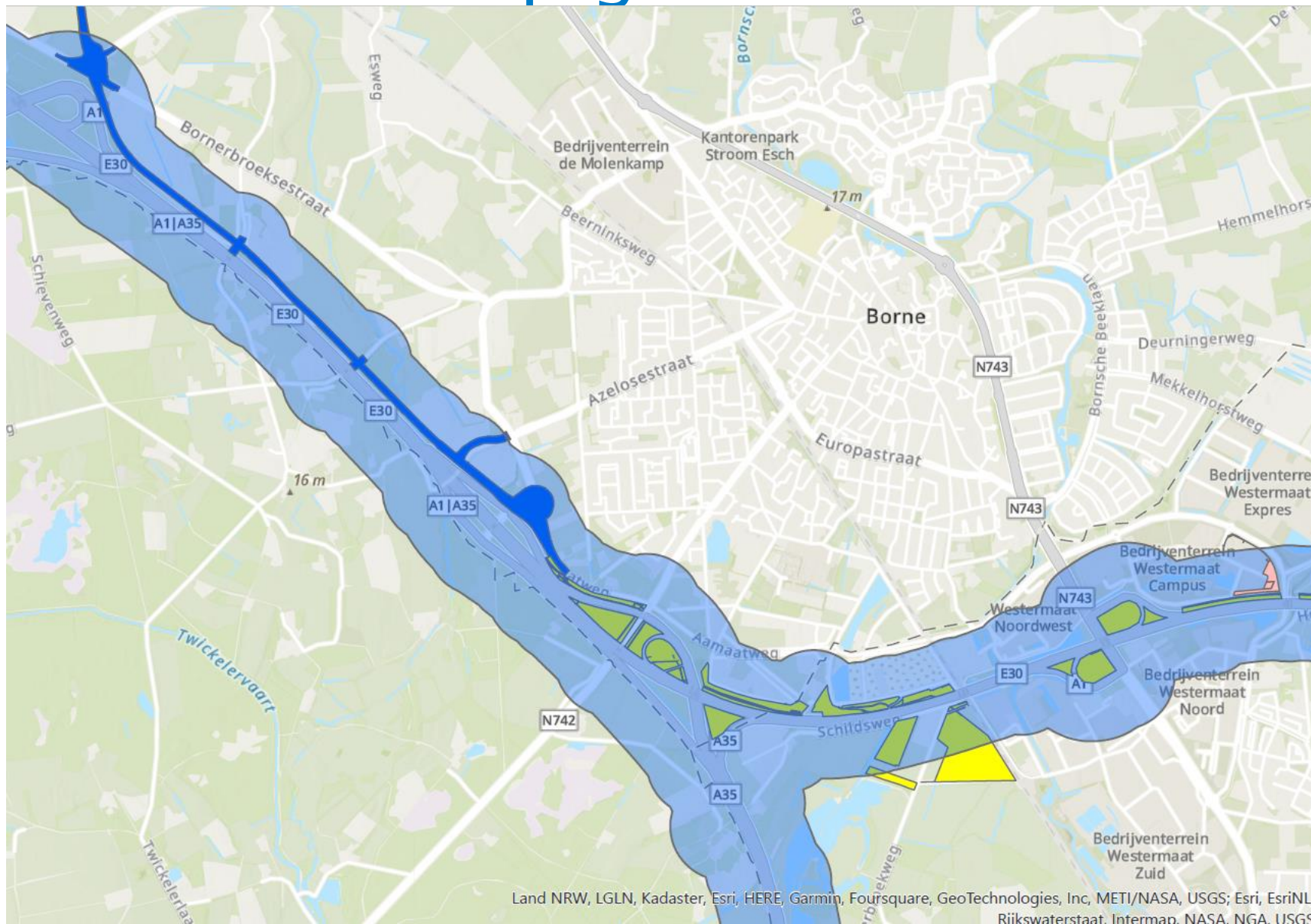
Inzoomen op gemeente Hengelo



- Grondeigenaren willen gronden inbrengen
- Gemeente brengt gronden in.
- Grondeigenaren die willen participeren.
- Bedrijventerreinen belangrijk zoekgebied



Inzoomen op gemeente Borne



- 20GwH duurzame elektriciteit opwek in 2030
- Geen windbeleid
- Vloedbeltverbinding
- Naast de gronden Rijkswaterstaat
Inbreng van gemeentelijke gronden
- Grondeigenaren die willen participeren?



En nu verder...

- Vanavond
 - In gesprek over de huidige plannen
- Vervolgstappen
 - Concreet voorstel ter besluitvorming richting gemeenteraden en provincie
 - Mogelijkheid voor het indienen van zienswijze(n)
 - Definitief besluit
 - Realisatie

In gesprek

Uitleg over de thematafels

Reinout de Vries- ANNE

06-11-2023



Thematafels

- Tafel 1: Ruimtelijke inpassing
 - Hoe gaat het eruit zien?
 - Waar wel en waar misschien toch niet?
- Tafel 2: Financiële participatie
 - Wie kunnen er meedoen?
 - Interessant voor jou?
- Tafel 3:
 - Kan jouw bedrijf/landgoed deelnemen?
 - Welke voorwaarden zijn belangrijk om mee te nemen?



Inspiratie thematafel 1





Thematafel 2: financiële participatie

- Welke vorm van financiële participatie spreekt het meest aan?
- Vanaf welk instapbedrag is meedoen interessant?
- Wie mogen er meedoen/waar gaat de opbrengst naartoe?

Mede-eigenaarschap = lokaal eigendom	Financiële deelname	Omgevingsfonds	Omwonendenregeling
Omwonenden zijn mede-eigenaar van een zonneproject, via een vereniging of coöperatie.	Omwonenden nemen risicodragend deel aan een project bijvoorbeeld door aandelen, certificaten of obligaties	Een deel van de opbrengsten komt ten goede aan maatschappelijke doelen in de buurt, zoals een sportclub of wijkvereniging.	Direct omwonenden ontvangen voordeel. Bijvoorbeeld in de vorm van verduurzaming van hun woning of korting op groene stroom.



Thematafel 3: Inbreng eigen gronden

- Op welk moment kunnen extra gronden worden toegevoegd?
- Kan jouw grond meedoen in dit project?
- Welke rol hebben projectontwikkelaars in dit traject?
- Eventueel plannen vervolggesprek



Spelregels

- U kiest zelf bij welke sessie u aansluit
- U kunt van thematafel veranderen, wij herinneren jullie hier halverwege aan
- Er is geen plenaire afsluiting of terugkoppeling. U kan vertrekken wanneer u wilt
- Noteer alles op de post-its die op de tafels liggen
- Laat ons weten als u niet op de foto wilt!



Hoe blijft u betrokken en op de hoogte?

- Terugkoppelingsbijeenkomst medio februari 2024
- Volg het laatste nieuws over de Duurzaamheidsroute A35 via www.energieoprijksgrond.nl/duurzaamheidsroute+a35
- Voor vragen na de bijeenkomst, ga naar de website, email a35@energieoprijksgrond.nl of scan de QR code

